

Het Vrije Werken

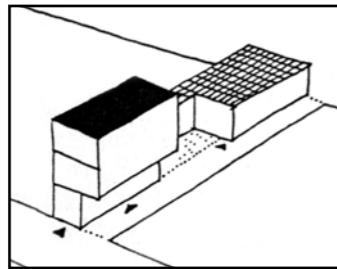
Langs het Apeldoornse Kanaal dat vlak langs de dorpskern scheert is een strook beschikbaar voor een specifiek Apeldoornse combinatie van wonen en werken. Deze strook kan volgens dit voorstel zowel kavelsgewijs als projectmatig ontwikkeld worden binnen de kaders van een fijnmazig netwerk van woon- en expeditiestraten. De lommerrijke woonstraten zijn door het vrijhouden van doorgangen over het eigen erf vrij van geparkeerde auto's. Langs het kanaal voegt de bebouwing zich aan een kadewand, bestemd voor projectmatige ontwikkelde woon-werkcomplexen.

Dit stelsel vereist een zonering van de kavels in drieën (voorhuis, middengebied en achterhuis) en bebouwingsregels voor de vanaf straat zichtbare gevels.

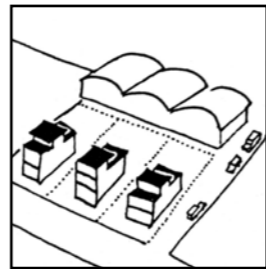
Er zijn op dit stramen meerdere typen uitgewerkt waarin diverse verwevenheden van woon- en werkeenheden aan bod komen.

Op deze manier kan een duurzame en gedifferentieerde stedelijke structuur ontstaan, die zich toch vrij gemakkelijk aan de eisen van de tijd kan aanpassen.

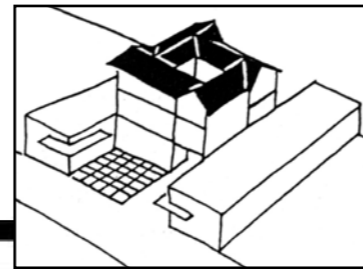
gepubliceerd in:
Cees Boekraad, Architectuur & BOUWEN,
'Verdichten op niveau', januari 1998.



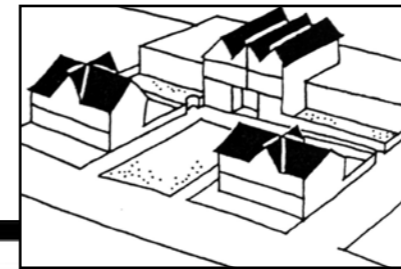
WeWo-complex 1



WeWo-complex 1



WeWo-complex 2



WeWo-complex 3

